

VILLA LA CASITA - RONCE-LES-BAINS - LA TREMBLADE

VILLA LA CASITA **** RONCE-LES- BAINS (LA TREMBLADE)

Location de vacances pour 12 personnes à Ronce-les-
Bains / La Tremblade - Royan Atlantique

<https://casita-roncelesbains.fr>



Christophe Barraux

☎ 07 88 92 18 83

A Villa La Casita - Ronce-les-Bains - La Tremblade : 61 avenue de la Cèpe Ronce-les-Bains 17390 La Tremblade





Villa La Casita - Ronce-les-Bains - La Tremblade



Maison



14

personnes



6

chambres

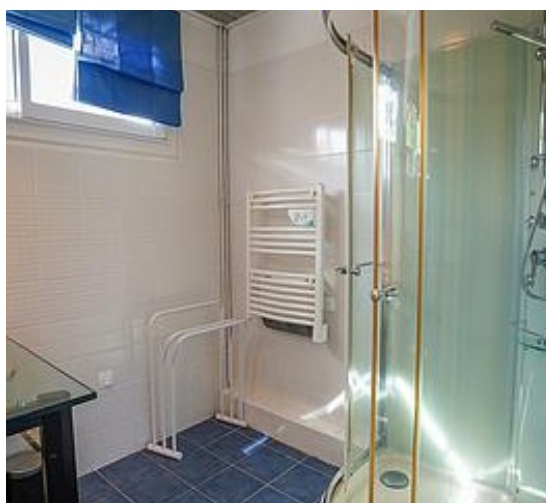
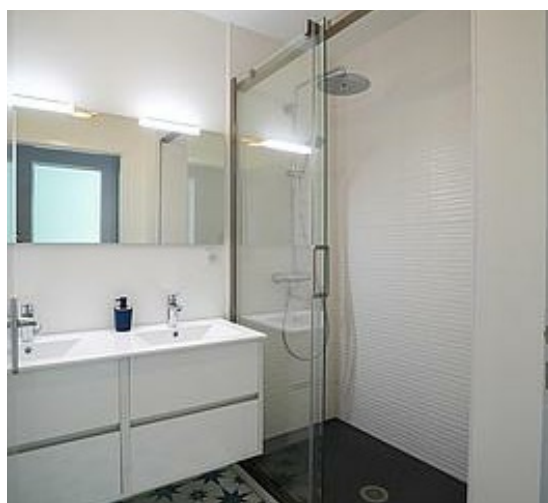


180

m2

Maison de 14 personnes, en bord de mer et sous les pins, avec piscine et sur un grand terrain. Nos 180m2 et 6 chambres vous attendent pour quelques jours en famille et/ou entre amis, à 80 m de la plage de la Cepe et 500m des premiers commerces, en bordure de la forêt de la Coubre. La maison a été pensée et bâtie pour le plaisir de ses occupants : vue mer, grand terrain sous les pins (1600m2), boulodrome (12x4), piscine (8x4), une terrasse immense (150m2), pergola, table de pingpong, kayak (x2), barbecue, babyfoot, grand séjour, salle de jeu pour les plus petits, environnement sécurisé, entretien pratique, équipements nombreux et fiables, déco raffinée.. on y a mis tout ce qu'on a toujours rêvé de trouver dans nos vacances, le tout à deux pas de la plage de la Cepe et pour les sportifs, à 20min en vélo de la pointe espagnole, par piste cyclable attenante à la maison.








Pièces et équipements

<i>Chambres</i>	Chambre(s): 6 Lit(s): 14 12 couchages en tout, voire 14 en comptant les lits d'appoint -chambre 1 (étage): un lit double de 160x200 -chambre 2 (étage): deux lits simple de 90x200 (lits jumeaux) -chambre 3 (etage): un lit double de 160x200 -chambre 4 (rdc): deux lits simple de 90x200 (lits jumeaux) -chambre 5 (soussol): un lit double de 160x200 -chambre 6 (soussol): un lit-canapé de 160x200 (préparé si plus de 12 invités) + un lit-canapé de 160x200 (non préparé)	
<i>Salle de bains / Salle d'eau</i>	Salle de bains avec douche Salle de bains privée Sèche serviettes 3 salles d'eau et 2 WC Salle(s) d'eau (avec douche): 3	Salle de bains commune Sèche cheveux
<i>WC</i>	WC: 2 WC privés	
<i>Cuisine</i>	Cuisine Combiné congélation Four à micro ondes Réfrigérateur avec ceci, un gros barbecue, un autocuiseur, une machine a café (senseo), entre autre	Four Lave vaisselle
<i>Autres pièces</i>	Balcon Terrasse	Séjour
<i>Media</i>	Télévision Téléphone	Wifi
<i>Autres équipements</i>	Lave linge privatif	
<i>Chauffage / AC</i>	Chauffage Climatisation	
<i>Exterieur</i>	Abri couvert Jardin Terrain clos	Barbecue Salon de jardin
<i>Divers</i>		

Infos sur l'établissement

 <i>Communs</i>	Entrée indépendante	Habitation indépendante
 <i>Activités</i>	kayak (2x3 places), tennis de table, petanque, babyfoot location de velo ou de deriveur a proximité	
 <i>Réseaux</i>	Accès Internet	
 <i>Stationnement</i>	Parking	
 <i>Services</i>	Location de draps et/ou de linge	Nettoyage / ménage
 <i>Extérieurs</i>	location de drap et menage de fin de sejour obligatoires Terrain de pétanque Piscine couverte	Matériel de sport Table de ping pong

A savoir : conditions de la location

Arrivée

arrivée a partir de 16h. Vous serez accueillis par Carole (0787777573) jusqu'a 20h.

apres 20h, l'acces est toujours possible, par code que Carole vous communiquera.

Départ

on vous demande de liberer la maison avant 11h

Langue(s) parlée(s)

- Anglais
- Français

Annulation/ Prépaiement/ Dépot de garantie

depot de garantie demandé a votre arrivée (500€ par cheque, remis a votre depart)

Moyens de paiement

- Cartes de paiement
- Virement bancaire

Ménage

Le menage est fait par Natacha avant votre arrivée (mais on vous demande quand meme de laisser la maison propre en partant. L'evier et le lave vaisselle doivent être vidés.

Le barbecue est exclusivement entretenu par les locataires. le charbon n'est pas fournit.

Les draps et linge de maison inclus.

La piscine est entretenue chaque semaine environ par Morgan mais on vous recommande d'utiliser le robot entre chaque baignade pour une meilleure qualité de l'eau.

Draps et Linge de maison

- Draps et/ou linge compris

Enfants et lits d'appoints

- Lit bébé

Animaux domestiques

Les animaux ne sont pas admis.

Tarifs

Villa La Casita - Ronce-les-Bains - La Tremblade

Nos tarifs et nos disponibilités sont actualisés sur notre site :
<https://casita-roncelesbains.fr>

Mes recommandations

À faire sur place

Découvrir la destination

OFFICE DE TOURISME COMMUNAUTAIRE ROYAN ATLANTIQUE
WWW.ROYANATLANTIQUE.FR



La Table de la Cèpe - Bistrot contemporain

☎ 05 46 36 60 01

52, Avenue de la Cèpe

🌐 <https://latabledelacepe.fr/>

0.1 km

📍 La Tremblade



1

Le restaurant La Table de la Cèpe offre une vue imprenable sur l'île d'Oléron et l'océan Atlantique, le tout à l'ombre des pins. C'est dans ce cadre naturel et reposant que règne une ambiance chaleureuse et détendue.



Beach Bistro

☎ 05 46 36 06 41

2 avenue de la Cèpe

🌐 <https://www.le-grand-chalet.fr/>

0.5 km

📍 La Tremblade



2

Dès l'entrée du Grand Chalet - Beach Hotel, on aperçoit la mer, les parcs à huîtres et l'île d'Oléron. On prend le temps de respirer, de s'éloigner de la routine quotidienne. On appuie sur pause, on profite du panorama et d'une carte au gré des saisons.



Le Square

☎ 06 75 40 97 40

68 avenue Gabrielle

0.8 km

📍 La Tremblade



3

Ce restaurant vous accueille à quelques pas de la plage. Faites une pause gourmande sur la petite terrasse en bois autour des tables roses du Square.



Le Cayenne

☎ 05 46 85 01 06

La Cayenne Chenal de la Cayenne

4.1 km

📍 Marennes-Hiers-Brouage



4

Le restaurant Le Cayenne est situé sur le port ostréicole de Marennes. Venez déguster les plats de poissons et des fruits de mer sur la terrasse qui surplombe les claires !



Circuit VTT N°4 - La Tremblade

☎ 05 46 08 21 00

Avenue de l'Océan (départ)

🌐 <https://royanatlantique.loopi-velo.fr/pa>

1.0 km

📍 La Tremblade



1

Ce parcours de VTT vous permettra de faire le plein de sensation !

Mes recommandations (suite)

À faire sur place

Découvrir la destination

OFFICE DE TOURISME COMMUNAUTAIRE ROYAN ATLANTIQUE
WWW.ROYANATLANTIQUE.FR



Boucle VTC - Le tour de la Forêt de la Coubre

☎ 05 46 08 21 00

4 avenue de l'Océan (départ)

🌐 <https://royanatlantique.loopi-velo.fr/pa>

1.0 km

📍 La Tremblade



Ce parcours au profil très doux vous permet de cheminer peu après La Tremblade en lisière de la forêt domaniale de la Coubre et d'y pénétrer progressivement.



Mini-Golf de Ronce-les-Bains

☎ 05 46 36 20 22

31 allée des Algues

1.0 km

📍 La Tremblade



Golf miniature sous les pins à Ronce-les-Bains, pour une partie en famille ou entre amis.



Sentier des Carreaux - Forêt de la Coubre

☎ 05 46 08 21 00

Avenue de l'Océan (départ)

🌐 <https://royanatlantique.loopi-velo.fr/pa>

1.0 km

📍 La Tremblade



Le massif forestier de la Coubre couvre aujourd'hui près de 8 000 ha. Son rôle essentiel est avant tout de contenir l'invasion et les mouvements des sables dans la presqu'île d'Arvert. C'est la plus grande forêt domaniale de Charente-Maritime.



Centre Nautique Charline Picon

☎ 05 46 76 85 03

Place Brochard

🌐 <https://www.basenautique.fr/>

1.0 km

📍 La Tremblade



Le Centre Nautique Charline Picon, situé à Ronce-les-Bains utilise un vaste plan d'eau abrité qui permet une pratique des activités nautiques en toute sécurité, quel que soit votre niveau de pratique.



Centre de Tourisme Équestre - L'Étrier Ronçois

☎ 06 21 15 36 90

32 allée des Sports La Pignade

🌐 <https://www.letrier-roncois.com/>

1.0 km

📍 La Tremblade



Accessible dès l'âge de 3 ans jusqu'aux seniors, notre centre de tourisme équestre à proximité de La Tremblade, Royan, Saint-Palais-sur-Mer, Saujon, Rochefort, La Rochelle et Saintes, propose l'équitation pour tous.



Courts de Tennis

3 allée des Sports

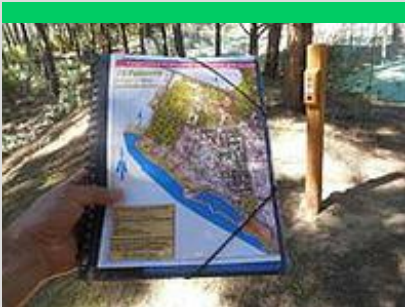
<https://www.la-tremblade.fr/tennis/>

1.2 km

La Tremblade



Situé en lisière de la Forêt de la Coubre, le Tennis Club Trembladais et la municipalité vous proposent des installations de qualité dans un cadre convivial.



Parcours d'orientation vert
- La Forêt

05 46 08 21 00

Chemin de la Flibuste (départ)
Esplanade de Bonne Anse

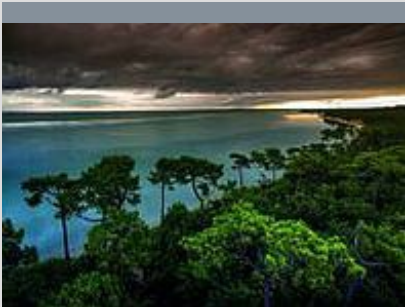
<https://club-co17.com/eso/>

10.8 km

Les Mathes



La course d'orientation est un sport de pleine nature qui se pratique avec une carte et qui se déroule le plus souvent en forêt mais aussi en ville. Sur tout le circuit des balises en bois numérotées vous guiderons pendant votre course.



Point de vue - La Cèpe

05 46 08 21 00

Avenue de la Cèpe

<https://www.royanatlantique.fr/5-points>

0.5 km

La Tremblade



Depuis la plage de la Cèpe, profitez d'un point de vue sur l'anse de la Cèpe bordée de pins, le pertuis de Maumusson et l'Île d'Oléron en face.



Point de vue - La Place
Brochard

05 46 08 21 00

Avenue Gabrielle

<https://www.royanatlantique.fr/5-points>

1.0 km

La Tremblade



Depuis la place Brochard, profitez d'un point de vue sur la plage de la Cèpe, le pertuis de Maumusson et l'Île d'Oléron en face et le pont de la Seudre sur votre droite.



Marais de la Seudre

Rue des Martyrs

3.8 km

Marennes-Hiers-Brouage



Appartenant au réseau Natura 2000, le marais de la Seudre saura ravir les amoureux de nature et de balades. De multiples itinéraires sont possibles, à travers les chemins de la Seudre pour découvrir les paysages des marais.

Mes recommandations (suite)

À faire sur place

Découvrir la destination

OFFICE DE TOURISME COMMUNAUTAIRE ROYAN ATLANTIQUE
WWW.ROYANATLANTIQUE.FR



Point de vue - La Grève

☎ 05 46 08 21 00

Boulevard Roger Letelier

🌐 <https://www.royanatlantique.fr/5-points>

4.2 km

📍 La Tremblade



4

Depuis le port de la Grève, profitez de vues sur l'estuaire de la Seudre, le port de La Cayenne et le clocher de Marennes en face, les ponts de la Seudre et de l'île d'Oléron et sur l'activité ostréicole et les cabanes colorées le long du chenal.



Forêt de Saint-Trojan-les-Bains

☎ 05 46 76 00 42

Carrefour du Port

4.9 km

📍 Saint-Trojan-les-Bains



5

Constituée principalement de pins maritimes et de chênes verts, la forêt domaniale de Saint Trojan regorge de nombreuses richesses biologiques qui en font un remarquable site classé "Natura 2000".



Réserve naturelle de Moëze-Oléron

☎ 07 68 24 70 23

Ferme de Plaisance Route de la plage

🌐 <https://www.reserve-moeze-oleron.fr/>

14.3 km

📍 Saint-Froult



6

Site naturel protégé incontournable (faune, flore) et d'importance pour l'accueil des oiseaux migrateurs, au cœur de la baie de Marennes-Oléron.



Point de vue - Le Port de Mornac-sur-Seudre

☎ 05 46 08 21 00

Les Chemins de la Seudre

🌐 <https://www.royanatlantique.fr/5-points>

14.8 km

📍 Mornac-sur-Seudre



7

Depuis le Port de Mornac-sur-Seudre, profitez d'une vue sur le chenal de l'Estuaire de la Seudre et les cabanes ostréicoles.



Ile Madame

☎ 05 46 84 80 01

Ile Madame

🌐 <https://www.rochefort-ocean.com/deco>

18.9 km

📍 Port-des-Barques



8

L'île Madame : un écrin naturel protégé. Située à l'embouchure de la Charente, d'une superficie d'environ 70 ha, cette bande de terre est reliée au continent et à la presqu'île de Port-des-Barques par la « passe aux Boeufs », un tombolo naturel.

Mes recommandations (suite)

À faire sur place

Découvrir la destination

OFFICE DE TOURISME COMMUNAUTAIRE ROYAN ATLANTIQUE
WWW.ROYANATLANTIQUE.FR



Île d'Aix

☎ 05 46 99 08 60

🌐 <https://www.rochefort-ocean.com>

25.3 km
📍 Île-d'Aix



9

L'île d'Aix, classée site naturel remarquable, invite au voyage et au dépaysement. Elle est accessible uniquement en bateau, toute l'année, depuis la pointe de la Fumée à Fouras-les-Bains ou en saison depuis les points de départ des croisiéristes.



Point de vue - Notre Roche

☎ 05 46 08 21 00

Le boulevard de la Corniche
🌐 <https://www.royanatlantique.fr/5-point>

31.0 km
📍 Meschers-sur-Gironde



K

Depuis Notre Roche, profitez d'un point de vue sur la Conche de Cadet en contrebas et les falaises calcaires.



Les halles de Marennes

Place des Halles

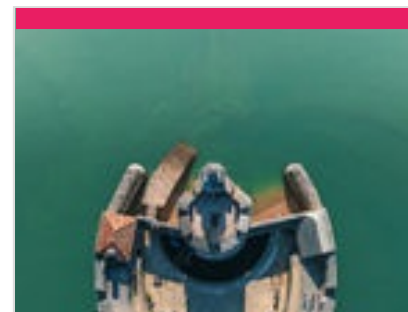
🌐 <http://www.marenneshiersbrouage.fr>

6.1 km
📍 Marennes-Hiers-Brouage



1

Construites à la fin du XIXe siècle, elles sont de type Baltard.



Fort Louvois

☎ 05 46 85 23 22

Port du Chapus
🌐 <https://www.fort-louvois.com/>

7.1 km
📍 Bourcefranc-le-Chapus



2

Au pied du pont de l'île d'Oléron, le Fort Louvois est un site incontournable du bassin de Marennes. Imaginé par Vauban, il est le petit frère du Fort Boyard !



Citadelle de Brouage

🌐 <https://www.hiers-brouage.com>

11.5 km
📍 Marennes-Hiers-Brouage



3

Fondée en 1555, par Jacques de Pons, sur un dépôt de lest, Brouage avait pour première vocation le commerce du sel.

Mes recommandations (suite)

À faire sur place

Découvrir la destination

OFFICE DE TOURISME COMMUNAUTAIRE ROYAN ATLANTIQUE
WWW.ROYANATLANTIQUE.FR



Phare de La Coubre

☎ 05 46 06 26 42

Lieu-dit La Coubre (D25)

💻 <https://www.pharedelacoubre.fr/>

11.7 km

📍 La Tremblade



Le Phare de La Coubre est situé sur la commune de La Tremblade, à l'extrémité nord de l'Estuaire de la Gironde. C'est le plus haut phare de Charente-Maritime qui compte 300 marches et culmine à 64 m de haut. Carrelé d'opaline et dominant la Côte Sauvage.



Pont Transbordeur

☎ 05 16 84 37 28

avenue Jacques Demy

💻 <https://www.pont-transbordeur.fr/>

21.5 km

📍 Rochefort



Construit en 1900 par Ferdinand Amodin et dominant la Charente de 50m, il a facilité le franchissement du fleuve jusqu'en 1967. Sa nacelle suspendue permet aujourd'hui aux piétons et aux cyclistes de traverser entre Rochefort et Échillais.



Fort Vauban

☎ 05 46 84 15 23

esplanade de la Légion d'Honneur

💻 <https://www.musee-fouras.fr/>

22.3 km

📍 Fouras-les-Bains



Le plus ancien fort de la ceinture de feu, c'est lui.



Phare de Cordouan

Estuaire de la Gironde

💻 <https://www.phare-de-cordouan.fr/>

23.0 km

📍 Royan



Situé en pleine mer, habité à l'année par des gardiens et ouvert à la visite, le Phare de Cordouan est un joyau d'architecture conçu à la gloire des rois de France.



Corderie Royale - Centre International de la Mer

☎ 05 46 87 01 90

rue Audebert BP 50108

💻 <https://www.corderie-royale.com/>

23.3 km

📍 Rochefort



Au cœur de l'Arsenal de Colbert, découvrez la Corderie Royale construite en 1666 sur ordre de Louis XIV. Pendant deux siècles, la Corderie Royale fabrique les cordages des grands voiliers de la Marine royale.

Mes recommandations (suite)

À faire sur place

Découvrir la destination

OFFICE DE TOURISME COMMUNAUTAIRE ROYAN ATLANTIQUE
WWW.ROYANATLANTIQUE.FR



Église Sainte-Radegonde

☎ 05 46 90 43 87

Rue de l'Église Promontoire de
Talmont-sur-Gironde

💻 <http://www.talmont-sur-gironde.fr>

35.4 km

📍 Talmont-sur-Gironde



L'église Sainte-Radegonde est une église paroissiale catholique située à Talmont-sur-Gironde. Édifiée sur une falaise surplombant l'Estuaire de la Gironde, cette église est parfois considérée comme l'archétype du style roman saintongeais.



Map data ©2025 Google

